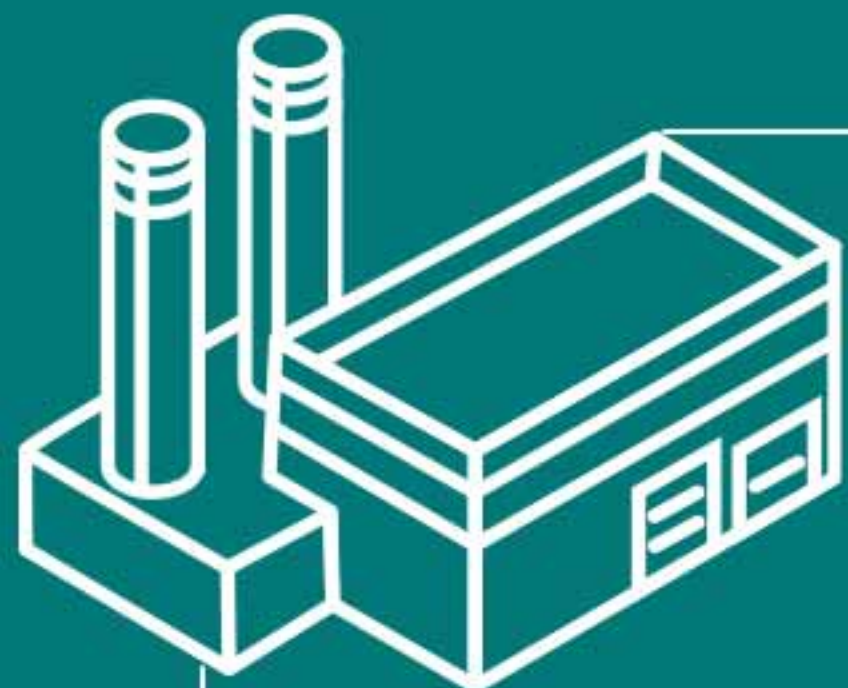




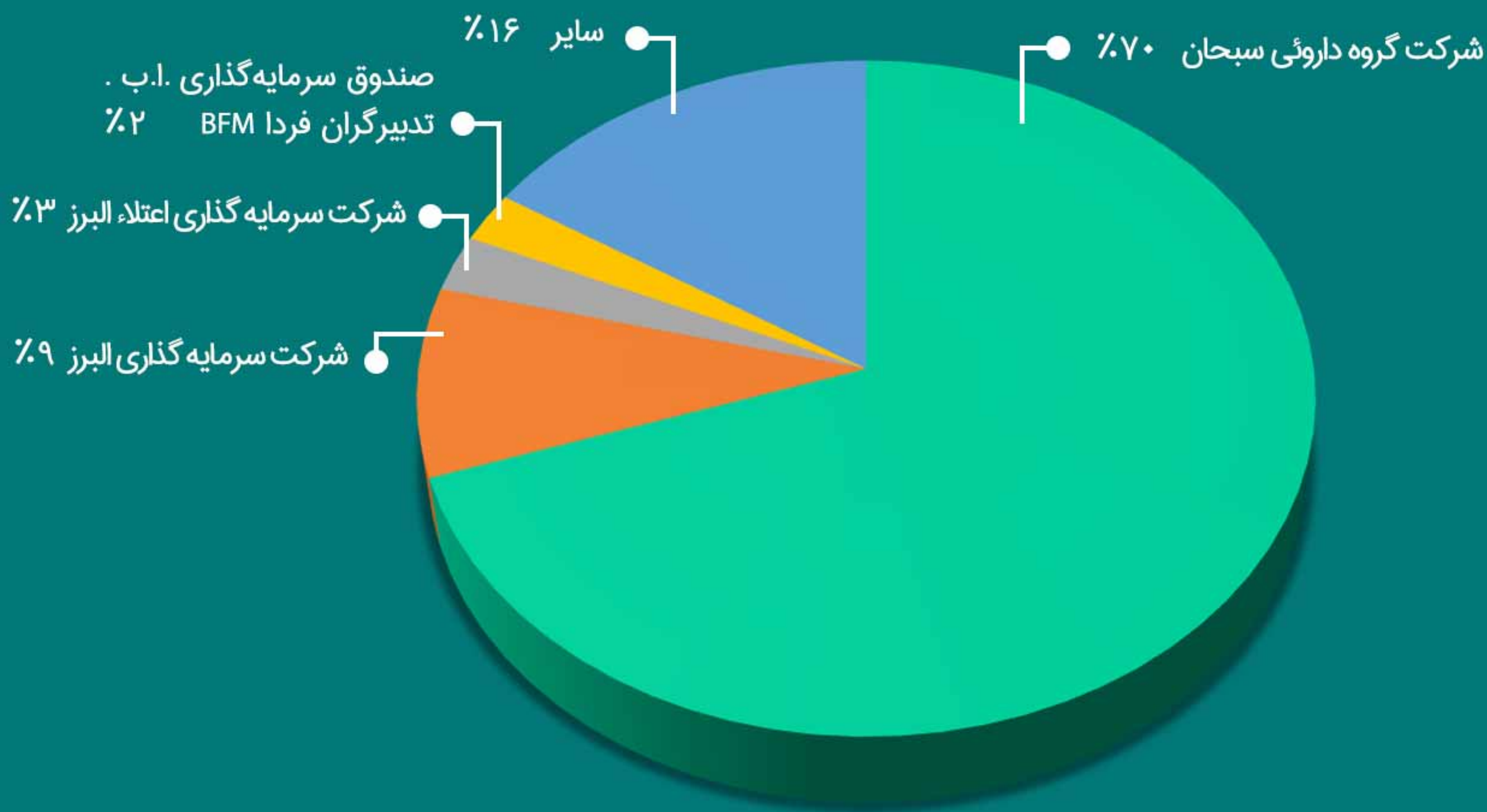
بررسی شرکت سبحان دارو

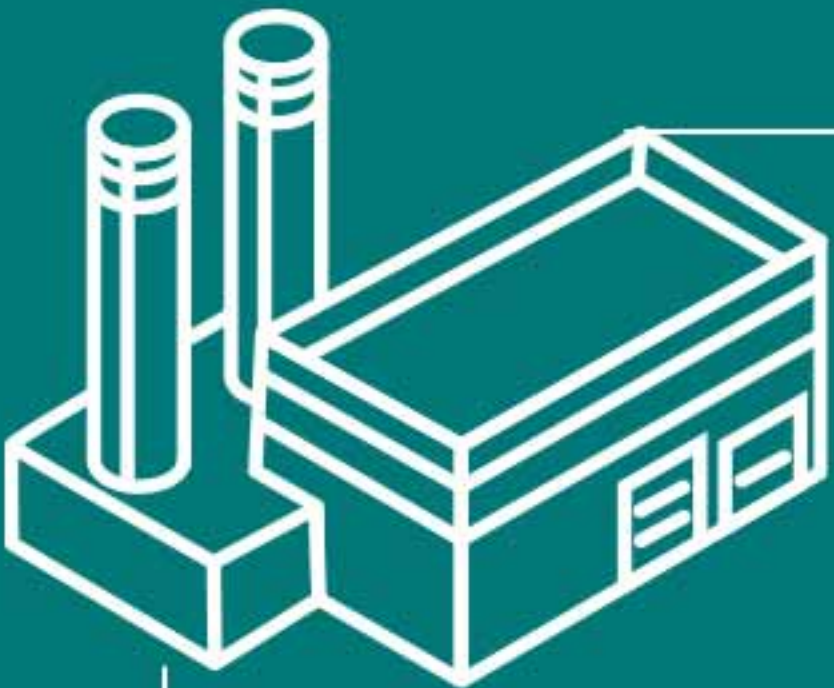
تحلیل‌گر: محبوبه اسدی مافی



۱۴۰۲ مهر ۲۵

ترکیب سهامداران شرکت سبحان دارو





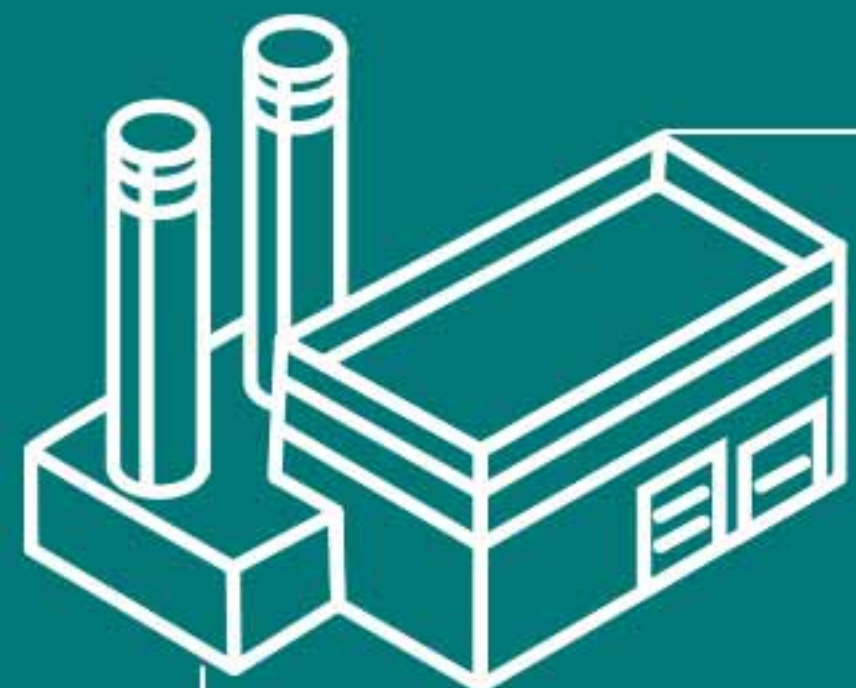
۱۴۰۲

مهر

۲۵

شرکت سبحان دارو

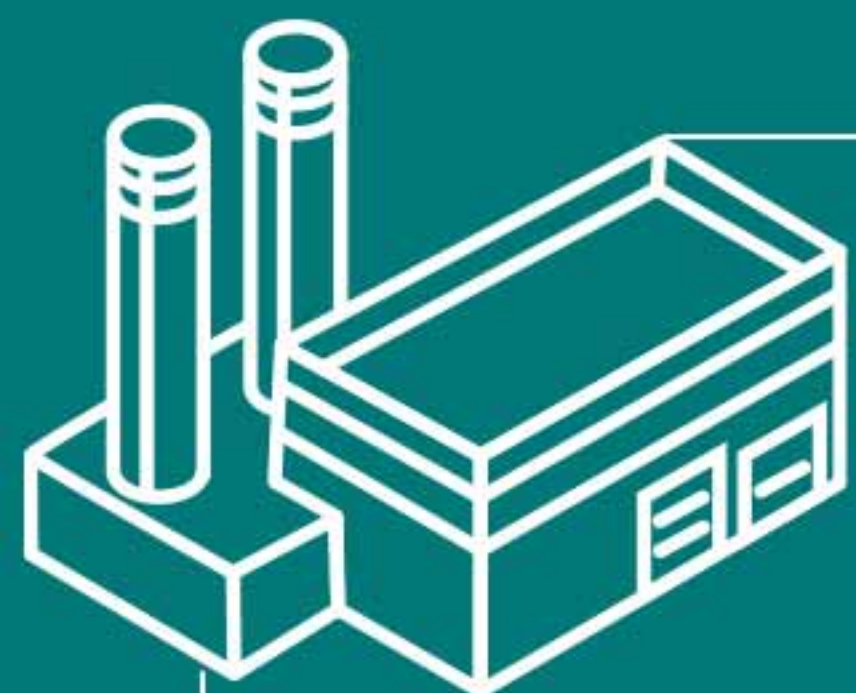
ارزش بازار	۴,۲۶۴ میلیارد تومان
سرمایه	۵۳۳ میلیارد تومان
میانگین حجم ماهانه	۹ میلیون سهم
P/E ttm	۸.۸
P/E forward	۵.۶



۱۴۰۲ مهر ۲۵

ترکیب محصولات در سبد درآمد شرکت - درصد





۲۵ مهر ۱۴۰۲

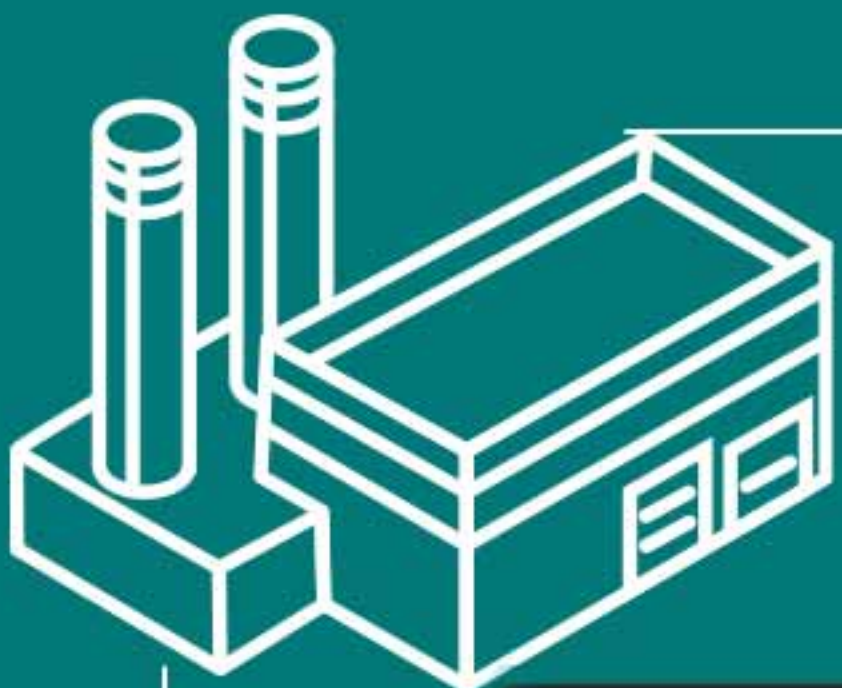
*۱۴۰۳	*۱۴۰۲	مفروضات تحلیل
۳۵۶,۲۵۰	۲۸۵,۰۰۰	نرخ دلار-ریال
۳۰٪	۳۵٪	میانگین افزایش نرخ فروش داخلی - درصد
۳۰٪	۴۰٪	افزایش نرخ مواد اولیه داخلی - درصد
۳۰	۳۰	نرخ دلاری مواد اولیه وارداتی

تحلیل حساسیت سود سال ۱۴۰۲ شرکت سبحان دارو

میانگین افزایش نرخ فروش داخلی - درصد

۵۰٪	۴۵٪	۴۰٪	۳۵٪	۳۰٪	۲۵٪	۲۰٪	۱۵٪	۱,۴۱۸
۱,۹۴۶	۱,۸۱۸	۱,۶۹۰	۱,۵۶۲	۱,۴۳۳	۱,۳۰۵	۱,۱۷۷	۱,۰۴۹	۱۰٪
۱,۸۹۸	۱,۷۷۰	۱,۶۴۲	۱,۵۱۴	۱,۳۸۶	۱,۲۵۸	۱,۱۳۰	۱,۰۰۲	۲۰٪
۱,۸۵۰	۱,۷۲۲	۱,۵۹۴	۱,۴۶۶	۱,۳۳۸	۱,۲۱۰	۱,۰۸۲	۹۵۴	۳۰٪
۱,۸۰۲	۱,۶۷۴	۱,۵۴۶	۱,۴۱۸	۱,۲۹۰	۱,۱۶۲	۱,۰۳۴	۹۰۶	۴۰٪
۱,۷۵۵	۱,۶۲۶	۱,۴۹۸	۱,۳۷۰	۱,۲۴۲	۱,۱۱۴	۹۸۶	۸۵۸	۵۰٪

افزایش نرخ مواد اولیه داخلی - درصد



۱۴۰۲

مهر

۲۵

*۱۴۰۳	*۱۴۰۲	۱۴۰۱ - محقق شده	سود و زیان - میلیارد ریال
۲۹,۷۱۹	۲۲,۹۰۰	۱۲,۳۵۵	فروش
(۱۳,۸۷۰)	(۱۰,۹۵۰)	(۶,۲۷۹)	بهای تمام شده کالای فروش رفته
۱۵,۸۴۹	۱۱,۹۵۰	۶,۰۷۶	سود (زیان) ناخالص
(۱,۱۳۲)	(۸۵۱)	(۶۵۴)	هزینه های عمومی، اداری و تشکیلاتی
۷۶	۵۶	۷۵	خالص سایر درآمدها (هزینه ها)ی عملیاتی
۱۴,۷۹۳	۱۱,۱۵۶	۵,۴۹۷	سود (زیان) عملیاتی
(۲,۹۱۰)	(۲,۵۳۵)	(۱,۰۱۲)	هزینه های مالی
۳۷۶	۳۱۳	۹۲	خالص سایر درآمدها و هزینه های غیرعملیاتی
۱۲,۲۵۹	۸,۹۳۳	۴,۵۷۷	سود (زیان) خالص عملیات در حال تداوم قبل از مالیات
(۲,۳۲۹)	(۱,۳۷۴)	(۷۵۱)	مالیات
۹,۹۳۰	۷,۵۵۹	۳,۸۲۶	سود (زیان) خالص
۱,۸۶۳	۱,۴۱۸	۱,۰۵۴	سود هر سهم-ریال

نکات منفی

- قیمت گذاری های دستوری در صنعت دارو و عدم تناسب افزایش نرخ فروش محصولات با تغییرات بهای تمام شده

نکات مثبت

- پیشرو بودن در تولید برخی از داروها مانند داروهای اعصاب و روان